

Super Medical Mat

A new mat that provides a breakthrough in dealing with bedsores, by storing heat and improving circulation

فرشة Super Medical Mat

فرشة جديدة يحقق تقدمًا في التعامل مع تقرحات الفراش وحفظ الحرارة وتحسين الدورة الدموية.

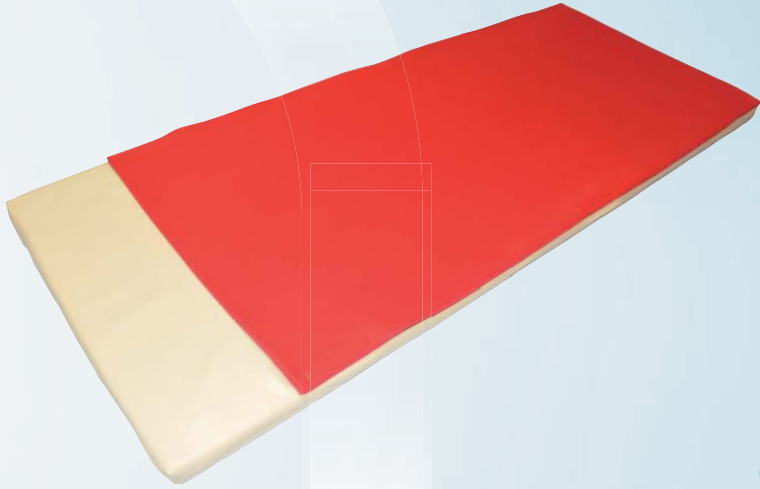


الفكرة = إيجاد مستقبل صحي وسعيد

وذلك بالحد من مشكلات الدورة الدموية الناتجة عن الأمراض المزمنة، فمنتجاتنا تساعد بالتقليل من أعداد الأشخاص طريحي الفراش بالإضافة إلى تخفيض التأمين الطبي والتكاليف التمريضية.

CONCEPT = Creating a healthy and happy future

By preventing circulatory problems arising from chronic illness, our product helps to reduce the number of bedridden people and also decrease health insurance and nursing costs.



توفير الدفء للاستعمال في المرافق الصحية والعناية الجسدية

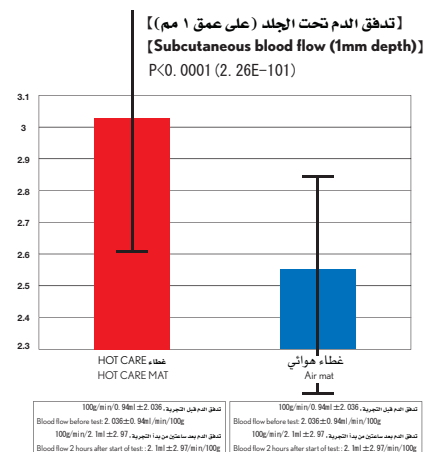
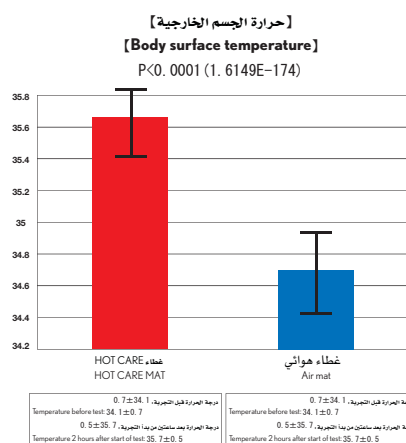
Providing warmth for use in medical and care facilities and for body care

نهدف إلى تخفيف مشكلات الدورة الدموية الناتجة عن الأمراض المزمنة. وقد نجحنا باكتشاف مادة تعمل على حفظ الحرارة، ففعاليتها بحفظ الحرارة وتحفيز الدورة الدموية جعلها فعالة بمنع تكون تقرحات الفراش. فقد قمنا بتطوير منتجات متنوعة للاستعمال اليومي تعتمد على هذا المبدأ. وتسهم هذه المنتجات بالتقليل من التأمين الصحي وتخفيض النفقات التمريضية وتهدف إلى الوصول إلى مجتمع صحي وسعيد.

Our aim was to relieve circulation problems arising from chronic illnesses. We succeeded in discovering a material that stores heat. Its heat keeping and blood circulation promotion effects make it effective for preventing bedsores. We have developed a variety of products for daily based on this method. They contribute to reducing health insurance and nursing expenses and aim to help achieve a healthy and happy society.

High heat retaining effects and blood circulation promotion effects in comparison with existing products (Clinical trials: EVANCE Corporation)

أثر حفظ الحرارة وتحفيز الدورة الدموية بالمقارنة مع المنتجات الحالية (التجارب السريرية: شركة EVANCE)



إجراء تجارب جامعة عشوائية لمقارنة حفظ الحرارة وتنشيط الدورة الدموية الخاصة بغطاء HOT CARE مع الأغطية الهوائية.

Randomized cross-over trials to compare heat retaining and circulation promotion effects of HOT CARE MATS with air mats.

- ظروف الاختبار والمعدات:

١. البيئة (٢٥ درجة مئوية، الرطوبة ٤٠٪)

٢. التقييم من خلال قياس درجة الحرارة بواسطة الأشعة تحت الحمراء وميزان درجة الحرارة (موجات أوميجا).

- عينة الاختبار: رجال ونساء تعدوا ٦٥ سنة

- عدد عينات الاختبار: ٦ أشخاص

تبين P<0.0001 بأن درجة حرارة الغطاء المحتوي على جرافيت السيليكا أعلى.
The P<0.0001 shows that the basic temperature of the mat containing graphite silica is higher.

- Test conditions and equipment:
 1. Environment (25 degrees Celsius, 40% humidity)
 2. Evaluation through thermography and thermometer (Omegawave).
- Test subjects: Men and women over 65
- Number of test subjects: 6 persons

Related data

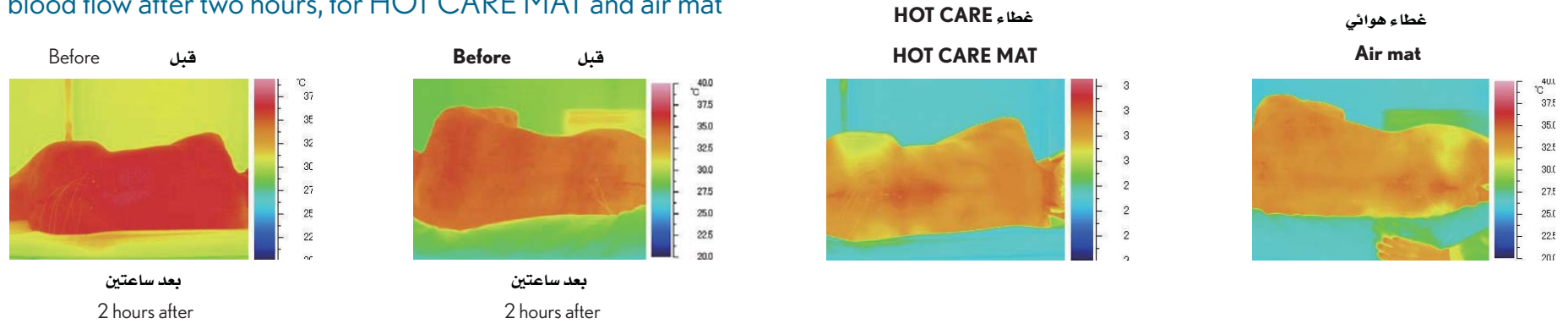
1. Patient background: 4 women, 2 men (average age 72.7 years)
2. Background to illness: High blood pressure (1 man), high blood fat content (1 woman)
3. Blood circulation analysis equipment: OMEGA FLO-C1 (Omegawave Inc.)
4. Blood circulation analysis software: OMEGAWORX OX-4 (Omegawave Inc.)
5. Thermography: SLIK AMT pro700DX-AMT
6. Blood circulation measurements: Five locations (5th vertebra, 2nd sacrum, 3rd sacrum, left and right second sacrum)

معلومات مرتبطة

١. خلفية المريض: ٤ نساء، رجلين (متوسط أعمارهم ٧٢,٧ سنة)
٢. الخلفية المرضية: ارتفاع ضغط الدم (رجل)، ارتفاع مستوى الدهون بالدم (امرأة)
٣. معدات تحليل الدورة الدموية: OMEGA FLO-C1 (شركة Omegawave)
٤. برمجية تحليل الدورة الدموية: OMEGAWORX OX-4 (شركة Omegawave)
٥. مقياس الحرارة بالأشعة تحت الحمراء: SLIK AMT pro700DX-AMT
٦. مقياس الدورة الدموية: خمسة مواقع (الفقرة الخامسة، عظمة العجز الثانية، عظمة العجز الثالثة، يمين ويسار عظمة العجز الثانية)

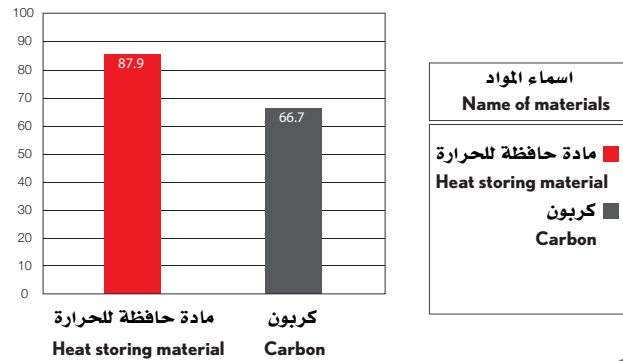
مقارنة بين فرشاة HOT CARE والفرشاة الهوائية من خلال التجارب الجامعة لدرجة حرارة الجسم الخارجية وتدفق الدم تحت الجلد

Comparison through cross-over testing of body surface temperature and subcutaneous blood flow after two hours, for HOT CARE MAT and air mat



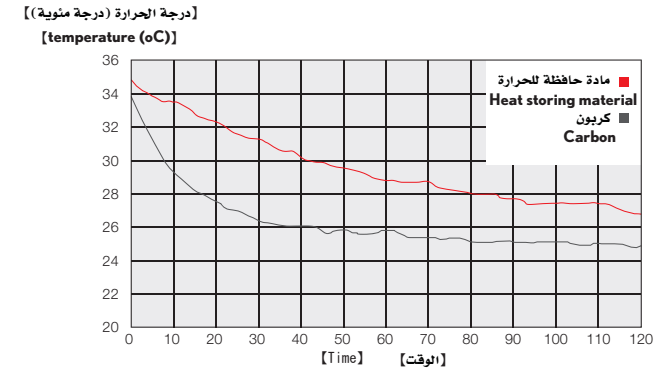
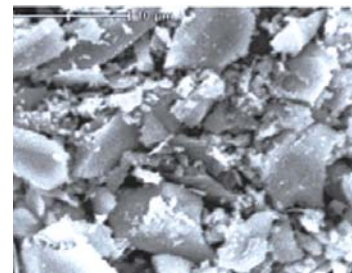
التأكيد على النسبة المرتفعة لإنبعاثات الأشعة تحت الحمراء

Confirmation of high infra-red emissions rate



الحصول على نسبة عالية من حفظ الحرارة بسبب تطوير مادة فريدة حافظة للحرارة.

Achievement of high degree of heat storage due to development of unique heat storing material.



أثبتت اختبارات إنخفاض درجة الحرارة أن المواد الحافظة للحرارة تمتلك خاصية حفظ الحرارة بشكل أفضل مقارنة مع الكربون. وقد أثبتت بأن المواد الحافظة للحرارة تحتوي على كمية أكبر من الأشعة تحت الحمراء مما يحتويه الكربون.

Falling temperature tests proved that in comparison to carbon the heat storing material has excellent heat maintenance properties.

It was proved that the heat storing material has a higher volume of infra-red rays than carbon.

The only mat capable of dealing with bedsores on the feet

One of the causes of many illnesses and conditions, including bedsores, is blood circulation problems.

Bedsore lead to incredibly painful cuts and wounds on the feet of patients and seeing this condition can also be distressing for family members.

By improving blood circulation it is possible to improve the condition and patients and their families can expect to lead happier and pain-free lives.

Characteristics of HOT CARE MAT

Washable

HOT CARE MARE is the only product of its kind that can be washed in water.

SEK processed

The surface mesh fabric boasts outstanding breathability, as well as having anti-bacterial and odor reducing effects.

Flame retardant

The edges of the urethane mat are covered in a material that is flame retardant. It takes a long time to catch fire and if it does actually set alight, the burning is localized and does not spread.

Does not use electricity

Economical and safe.

الفرشة الوحيدة القادرة على التعامل مع تقرحات القدمين

تعد مشاكل الدورة الدموية أحد أسباب العديد من الأمراض والمشاكل الصحية بما فيها تقرحات الفراش.

فالتقرحات ينتج عنها جروح مؤلمة في أقدام المرضى والأمر الذي يزعج أفراد العائلة عند مشاهدتهم لها. فعند تحسين الدورة الدموية فمن الممكن أن تتحسن حالة المريض مما يجعل عائلتهم أكثر سعادة ويزيل شعورهم بالألم.

مميزات فرشة HOT CARE

قابلة للغسل

فرشة HOT CARE المنتج الوحيد من نوعه الذي يمكن غسله باستعمال الماء.

معالجة بواسطة SEK

تمتاز التكوينة النسجية لسطح بقدرة مميزة على التنفس بالإضافة إلى أنها مضادة للبكتيريا وتعمل على تقليل الروائح الكريهة.

مضادة للهب

تم تغليف الحواف المصنوعة من يوريثان بمادة مضادة للهب. مما يعطيها وقت أطول حتى تشتعل، وفي حال اشتعالها فإن النيران تبقى محصورة ولا تمتد.

لا تحتاج إلى مصدر كهربائي

اقتصادية وآمنة

يمكن استعمال فرشاة HOT CARE كمعدات تأجيرية صحية وترفيهية ومؤهلة بموجب تأمين الرعاية التمريضي.
اتحاد المعونات التقنية (ATA)

HOT CARE MAT can be used as health and welfare rental equipment and is covered by nursing care insurance.
Association for Technical Aids (ATA)



Keeps the bottom snug
suitable for patients with hemorrhoids
or back pain.
Product model No: HM30

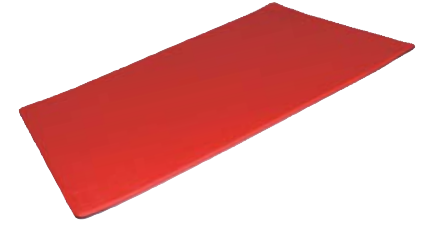
تحافظ على راحة فقرة أسفل الظهر
مناسبة للمرضى الذين يعانون من البواسير وآلام الظهر.
رقم موديل المنتج: HM30

Bedsore prevention full body size mat
(product eligible for nursing care insurance)
Product model No: HM20



مفرش لكامل الجسم للحد من تقرحات الفراش
(منتج خاضع لتأمين الرعاية التمريضية)
رقم موديل المنتج: HM20

Bedsore prevention cushion
(product covered by nursing care insurance)
Product model No: HM10



فرشاة مانعة لتكون تقرحات الفراش
(خاضعة لتأمين العناية التمريضية)
رقم موديل المنتج: HM10

Mechanism

The HotCare Mats are made of foamed EVA (ethylene, vinyl, acetate) synthetic rubber. Powdered graphite silica (mineral) is then blended in. The graphite silica radiates mid-infrared rays (wavelength 4 -14microns) and penetrates into the bed sore area. There is no side effect caused by the mid-infrared rays. The infrared rays soften the capillary vessels in the bed sore area and expand the vessels. This mechanism is very similar to the principle of a micro wave oven. As a result, the patient's blood circulation will be normalized and the cells will be activated to revive the entire physical composition. The patient's bed sore can be cured through this mechanism.

Graphite Silica

This mineral material is produced in a specific region in Hokkaido (a northern island of Japan) and can continue to radiate infrared rays for several decades. The chemical Components mainly include carbon, silica, iron, and aluminum with a small volume of manganese and calcium.

الآلية

تصنع فرشاة HotCare من رغوة المطاط الصناعي EVA (الإيثيلين، الفينيل، أسيتات). ثم يمزج معه مسحوق جرافيت السيليكا (معدني). يطلق جرافيت السيليكا أشعة من الحيز المتوسط للأشعة تحت الحمراء (الطول الموجي ٤ - ١٤ ميكرون) التي تنفذ إلى المناطق المصابة بالتقرحات. (لا ينتج أي مضاعفات جانبية للأشعة تحت الحمراء) فتعمل هذه الأشعة تحت الحمراء على تليين وتمديد الأوعية الدموية الشعرية في المنطقة المصابة بتقرحات. (وتشابه هذه الآلية مبدأ عمل فرن الميكروويف). ونتيجة لذلك ستعود الدورة الدموية لطبيعتها وتنشط الخلايا لإعادة الحيوية للتكوين الجسماني. فمن خلال هذه الآلية يمكن معالجة تقرحات الفراش.

جرافيت السيليكا

تنتج هذه المادة المعدنية في منطقة معينة في هوكايدو (جزيرة شمال اليابان) يمكن لهذه المادة أن تستمر بإطلاق الأشعة تحت الحمراء لعدة عقود. فمكوناتها الكيميائية غالباً ما تحتوي على الكربون والسيليكا والحديد والألمنيوم بالإضافة إلى كمية صغيرة من المنغنيز والكالسيوم.



PETRA Corporation

MINATO-KU, Akasaka 9-5-26,
Akasaka Heights Bldg. 203,
Tokyo 107-0052, Japan

TEL:(+81) 03-5414-3636

FAX:(+81) 03-5414-3633

E-mail: fraserwin@petraco.co.jp

distributer sapce





FDA APPROVED MEDICAL DEVICE

Health Care Mattress

Hot Care Mat

Super Medical Mat

Benefits from “*Silica Black*” found in Japan

Mehorcare Co., Ltd

Petra Corporation

Sole Distributors for Middle East & North Africa

The new material "*THERMAL STORAGE MATERIAL*", which is newly developed, as a result of long efforts in R & D by craftsman.

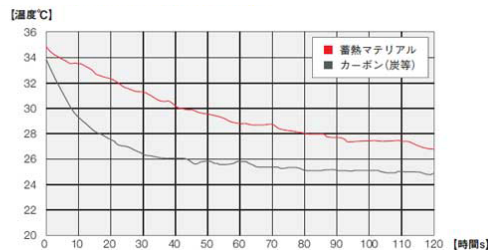
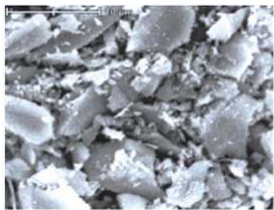
Black silica (graphite silica) that produced in Hokkaido Kaminokuni, it has been said that contains mineral with a mysterious ability from long time ago.

Black silica is deposited materials of diatoms of the seabed that have been deposited over a period of hundreds of millions of years time. Black silica has plenty of accumulated natural mineral due to the energy of the sun, and it has a power to be semi-permanently emit a variety of radiant energy such as far infrared rays and negative ions. Its hyperthermic and thermal effect of black silica will be a great asset for enhancing a good health for men.

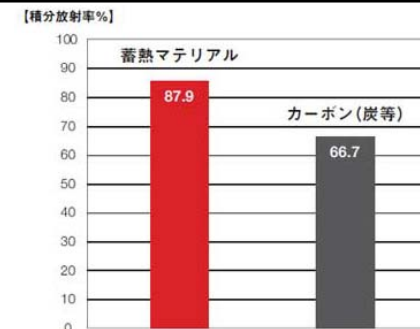
Use the "black silica", which is produced from Hokkaido Kaminokuni



Our unique development has achieved high thermal insulation by the heat storage material



The high infrared emissivity has detected



The secret of hot care mat

1. It will emit a wavelength beam of infrared 4 to 14 μ , which a wavelength human body emits.

Effects of infrared waves in the range of infrared 4 to 14 μ interact with a resonance absorption, will create a thermal reaction and it resulted to increase hyperthermic and thermal effect in human bodies. Generally, the wavelength of 4 to 14 μ is called "Growing Rays", the wavelength is essential source for the growth and development of the living body.

2. The secret of Growing Rays.

When growing ray is received, elements of water promote resonant vibration and make activity of a water molecule be activated. Thunder also activates a rainy molecule (molecule of water) by one kind of same radio waves as a far-infrared radiation, so it's said that the one which is called when a year with a lot of thunder will be a good harvest, thus rice becomes well grown.

3. 70% of a human body is made of water.

The state that the interior of the body was activated like a molecule by resonance vibration of a water molecule by infrared rays, is called "An activation energies rose." In other words, work of a body and conditions become the vivid state.

A RESEARCH COLLABORATOR



Kagawa prefectural central hospital
dermatology

Mr. TADA JOJI

Head chief director

The high hyperthermic and thermal effects are inspected by third person's clinical test compared with an average

bedsore prevention mat.



Chiba Institute of Technology,
Electric electronic information at
Engineering Dept.

Mr. Wakita Kazuki

High heat insulation capacity of the thermal storage material, developed originally is inspected by third person's

rating agency, and the effect was confirmed.

CLINICAL TEST OF A HOT CARE MAT

Crossover double blind randomness-ization of keeping warm and the bloodstream improvement effect, comparative test

(1) Crossover randomness-ization of warmth of a hot care mat and an air mat and the keeping warm effect, comparative test

Evaluation report facilities: The Osaka University Medical School relation (Evans research center Co., Ltd.)

Check doctor in attendance: Kondo beach (MD)

Examination enforcement day: August 1, 2008

[Test method]

- ◆ Use the A type mat for 2 hours, then a blank for 1 hour. After the blank period use the B type mat for 2 hours.
- ◆ Keeping warm in use and the bloodstream improvement effect are measured by a thermography and a rheometer for 2 hours.
- ◆ Crossover randomness for 6 hours with 2 examinees are carried out as a comparative test. The test environment room (25 times of room temperature and 40 % of humidity) thermography and evaluation report by a rheometer (omega wave).

[Testing condition and implement]

Environment interior (25 times and humidity 40%)

The value by the thermography rheometer (Omega Wave)

[Target] men and women above the age of 65

[The number of examinee] 6 people

[Accompaniment data]

Patient background: 4 ladies and 2 men (the 72.7 years old of average age)

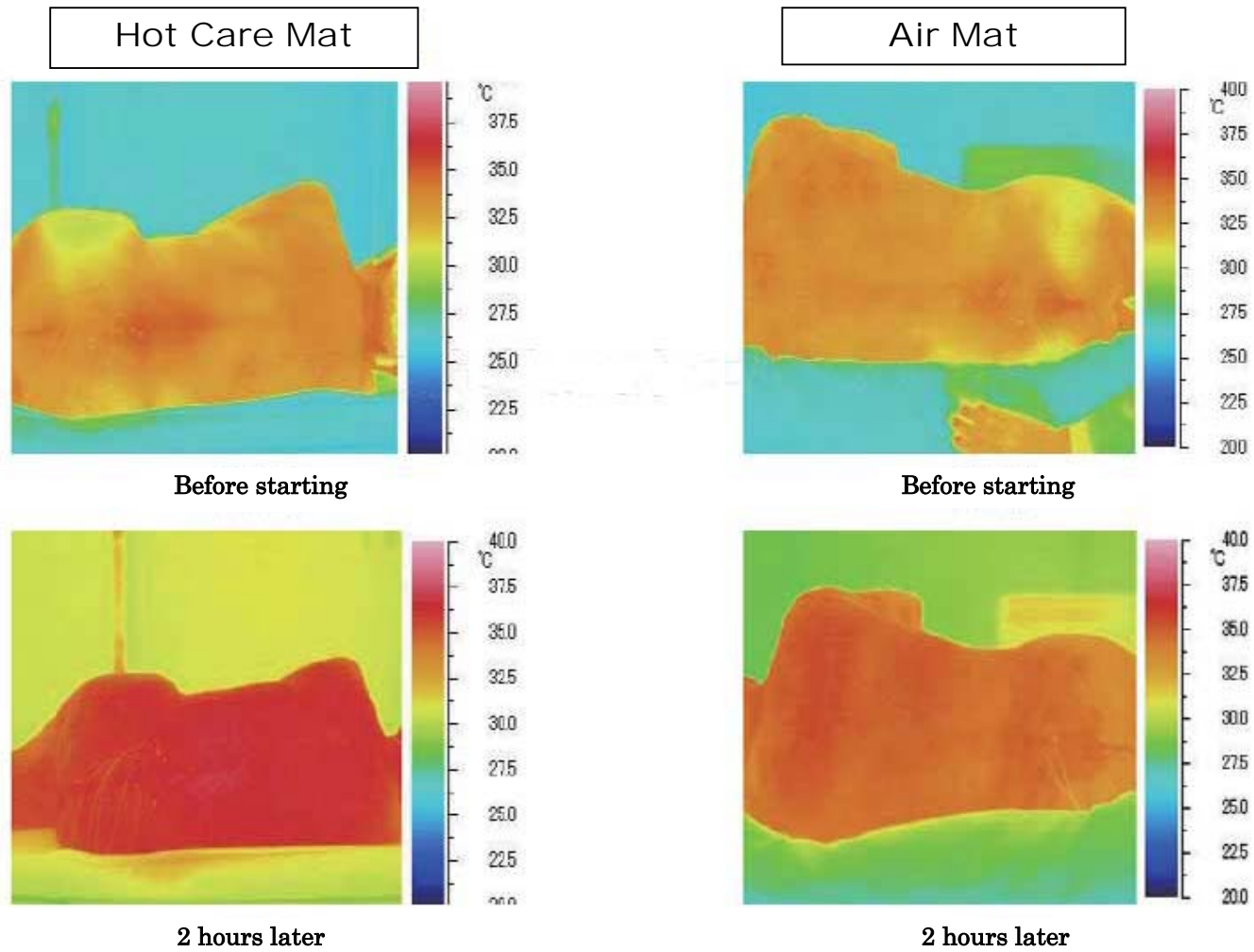
Background disease: A person of high blood pressure (man) and a person of arteriosclerosis (lady)

Bloodstream analysis equipment : OMEGA FLO-C1 (Omega Wave company)

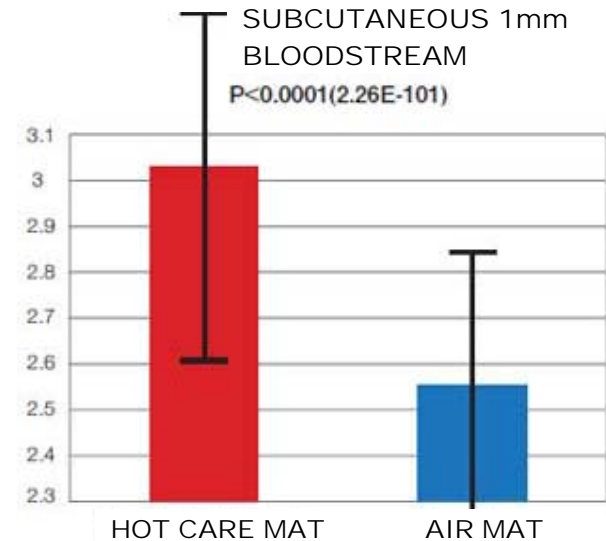
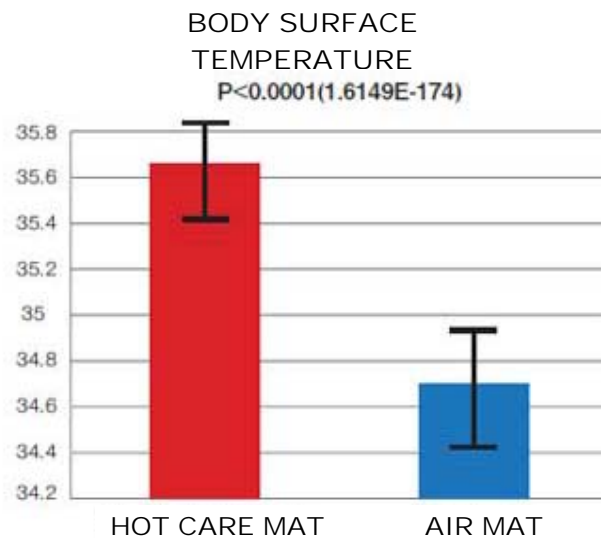
Bloodstream analysis software : OMEGAWORX OX-4 (Omega Wave company)

Thermography : SLIK AMT pro700DX-AMT

Blood flow measurement part: 5 points (the fifth lumber vertebra, the second sacrum, the third sacrum and the second sacrum influence)



A result: The temperature up effect of the "graphite silica containing mat" was admitted in this analysis.



Before starting 34.1 ± 0.7 °C
2 hours later 35.7 ± 0.5 °C

Before starting 33.7 ± 0.8 °C
2 hours later 34.7 ± 0.4 °C

A result: Basal body temperature of using a graphite silica containing mat was high. P<0.0001 (P=0.884)

(2) Other tests

- At Nagasaki-ken ceramic industry technological center, infrared emissivity test
 - * Hot care mat and polyurethane rubber mat comparative test
- Osaka University Medical School affiliated hospital related facilities: Osaka cerebral neurology
 - * Treatment test of a bedsore patient and rise test of patient's basal body temperature by 15 patients
 - * Basal body temperature heals and inspects to go up to a stand 37 times from a stand 33 times.
- A blood vessel and bloodstream improvement prove a vasodilate test by an animal in the national Obihiro University of Agriculture and Veterinary Medicine pathological part.

HOT CARE MAT PRODUCTS



WHOLE BODY TYPE

SIZE:

(WIDTH) 90cm × (LENGTH) 190cm × (THICKNESS) 0.5cm



CARRYING TYPE

SIZE:

(WIDTH) 45cm × (LENGTH) 95cm × (THICKNESS) 0.3cm



MATERIALS: mesh fabric (SEK Process), thermal storage material

COLOR: RED

USE CASE OF A HOT CARE MAT IN “BEDSORES”

※The following is an example and is individually different by the nutritional positions of the patient and the damp degrees of the skin, etc..



CASE
症例3

85 years old,



CASE
症例4

89 years old,



FDA APPROVED

United State, Food and Drug Administration; FDA
APPROVED in August 12, 2005



(登録内容詳細)

| Establishment Registration & Device Listing | | |
|---|-----------------------------|--|
| Proprietary Name: | Skin Pressure Protector | Health Care Mat |
| Classification Name: | PROTECTOR, SKIN PRESSURE | MATTRESS, FLOTATION THERAPY, NON-POWERED |
| Product Code: | FMP6 | IKY6 |
| Device Class: | 1 | 1 |
| Regulation Number: | 880.64507 | 880.51500 |
| Medical Specialty: | General Hospital | |
| Registered Establishment Name: | Shinsei Mehorcare Co., Ltd | |
| Registered Establishment Number: | 3005215608 | |
| Owner/Operator: | Shinsei Mehorcare Co., Ltd | |
| Owner/Operator Number: | 9057914 | |
| Establishment Operations: | Specification Developer | |



USER'S FACILITIES & COOPERATION GROUPS

[User's facilities]

- * A foundation Osaka cranial nerve surgical hospital.
- * Medical corporation corporation makotokyokaisouizumi hospital
- * Medical corporation corporation White heron meeting Hospital in SAGI
- * Medical corporation corporation Ten virtue meeting Nose hospital
- * Medical corporation yamagokai Harima Oshio hospital
- * Medical corporation Matsuni meeting Meitoku hospital
- * Mt. medical corporation, period meeting Daiichi Yamamoto hospital
- * A special elderly nursing home Osmanthus.
- * Medical corporation corporation true Kazue Hasegawa hospital

✂Just one from which has agreed to use the name of facilities

[Cooperation group and individual]

Advisor doctor: Medical corporation Mack sticker Tatsumi hospital, A chief of surgery: Shiyu Uchikoshi (MD)